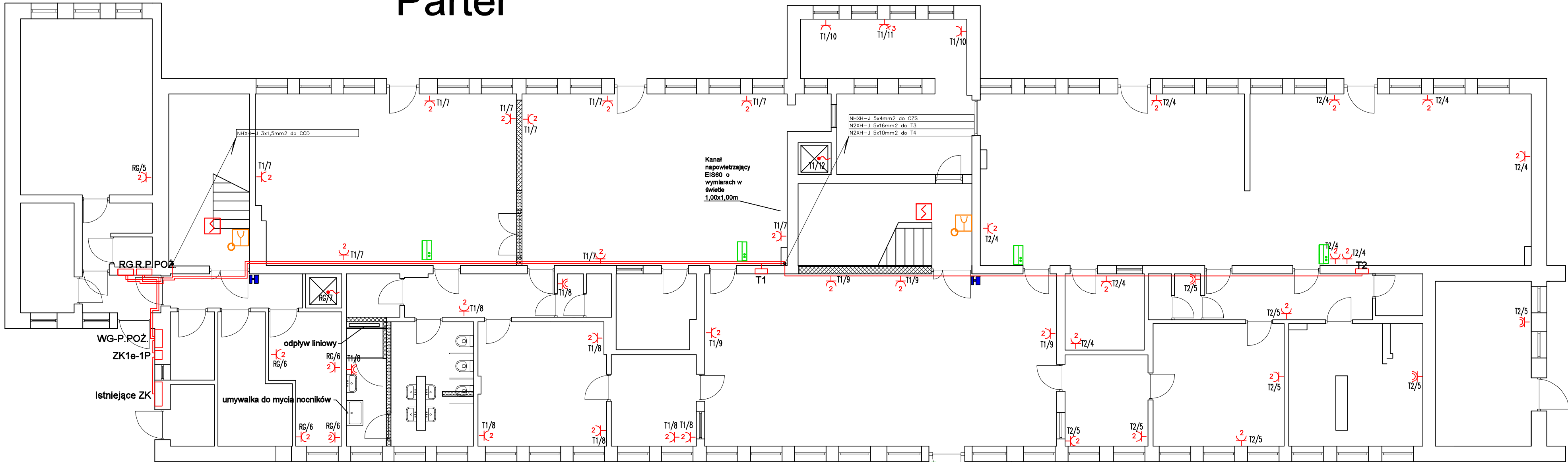


Parter



LEGENDA

- WG-P.POŻ.** GŁÓWNY PRZECIWPÓŻAROWY WYŁĄCZNIK PRĄDU
- ZK1e-1P** ZŁĄCZE POMIAROWE ZK1e-1P W OBUDOWIE P/T
- RG** ROZDZIELNICA GŁÓWNA NN
- R.P.POŻ.** ROZDZIELNICA ODBIRÓW POŻARÓWYCH, EI90
- T1-T4** ROZDZIELNICE ODDZIAŁOWE
- PWP/US** URZĄDZENIE SYGNALIZUJĄCE GŁÓWNEGO PRZECIWPÓŻAROWEGO WYŁĄCZNIKA PRĄDU SO/OA2-WO1-LPZ
- PWP/UU** URZĄDZENIE URUCHAMIAJĄCE GŁÓWNY PRZECIWPÓŻAROWY WYŁĄCZNIK PRĄDU PWP1-230

- WYPUST KABLA LUB PRZEWODU DO URZ. EL.**
- GNIAZDO WTYCZKOWE POJEDYNCZE P/T, IP20**
- GNIAZDO WTYCZKOWE PODWÓJNE P/T, IP20**
- GNIAZDO WTYCZKOWE POJEDYNCZE P/T, IP44**
- DOMOFON CYFROWY Z KŁAWIATURĄ**
- UNIFON**
- RPO-1 RĘCZNY PRZYCIŚK ODDYMIANIA**
- OPTYCZNA CZUJKA DYMU**
- PRZETWORNIK RÓŻNICY CIŚNIEŃ**
- PRZETWORNIK RÓŻNICY CIŚNIEŃ**

- ELEKTROTRZYMACZ PODŁOGOWO - ŚCIENNY GTR 048000A10 / SZYNA SAMOZAMYKACZA E Z ELEKTROMECH. BLOKADĄ**

1. UKŁAD SIECI: TN-S
2. ŚRODKI OCHRONY PRZECIWPORĄŻENIOWEJ:
- PRZED DOTYKIEM BEZPOŚREDNIM - IZOLOWANIE CZ. CZYNNYCH
 - PRZED DOTYKIEM POŚREDNIM -SAMOCZYNNNE WYL. ZASILANIA

PWP/UU

PWP/US

Pracownia Projektowa "KONSTRUKTOR"				
siedziba: ul. Wojska Polskiego 5, 58-160 Świebodzice, biuro: ul. Broniewskiego 1B, 58-309 Wałbrzych				
Projektant:	mgr inż. Krzysztof Leszczyński	198/DOŚ/15 DOŚ/IE/0244/15		Data: 22.10.2025r.
Sprawdzający:	mgr inż. Robert Załęcki	266/DOŚ/05 DOŚ/IE/0178/03		
Temat:	Termomodernizacja i podniesienie warunków przeciwpożarowych budynku Żłobka Miejskiego przy ul. Letniej 7 w Złotorzy w ramach zadania pn. "Aktywny Małuch 2022-2029" i "Termomodernizacja obiektów użyteczności publicznej"			Stadium: PW
Inwestor:	Gmina Miejska Złotorja Pl. Orłąt Lwowskich 1, 59-500 Złotorja			Skala: 1:100
Tytuł rys.:	PLAN INSTALACJI GNIAZD WTYCZKOWYCH I SIŁY - RZUT PARTERU			Nr. rys.: E3
Zastrzegą się wszelkie prawa wynikające z Ustawy o prawie autorskim. Rysunek niniejszy nie może być w całości lub w części przerysowany, uzupełniony lub odstępiony komukolwiek, bez pisemnej zgody firmy projektowej				